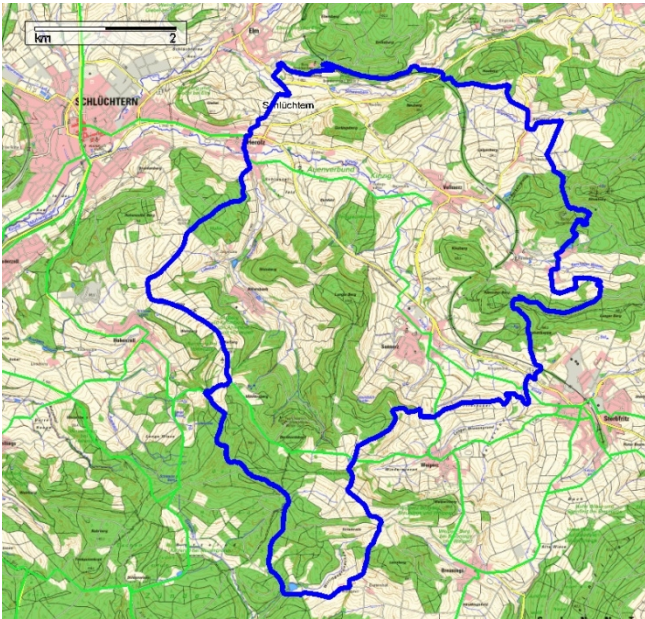


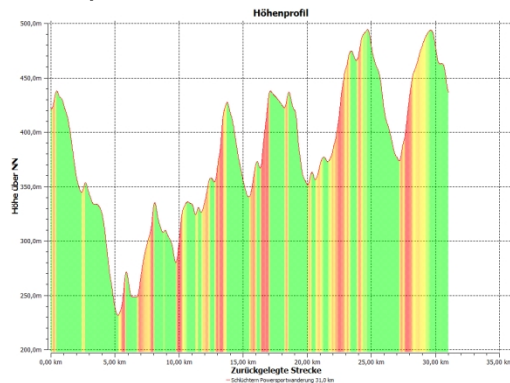
## Spessartmäuse 2011 / Wanderung Nr. 19:

Datum: Samstag, 30.07.2011  
Start: 08:00 Uhr Wanderheim Spechte in Schlüchtern-Hohenzell  
Streckentyp: Rundwanderung  
Wanderstrecke: Hohenzell – Burg Brandenstein – Hinkelhof – Ruine Steckelsburg - Willingshof  
Wanderdaten: 31,0 km / 722 Hm  
Einkehr: Rucksackverpflegung / Wanderheim Spechte in Schlüchtern-Hohenzell  
Veranstalter: Spessartbund / Spessartbundcup 2011 – 4. Sportwanderung  
Index: 20110730

### Streckenverlauf:



### Höhenprofil:



Kartenmaterial © BKG, TK 1:25.000 [www.bkg.bund.de](http://www.bkg.bund.de) · Software © MagicMaps GmbH [www.magicmaps.de](http://www.magicmaps.de)